

# Neotherm

THE FLOW OF ENERGY



**7 års  
Garanti**  
*mod gennemtærring*

## **Neotherm FS varmtvandsbeholder Til central- og fjernvarme.**

Neotherm FS er en væghængt varmtvandsbeholder til central- og fjernvarme, forsynet med stor (1,0 m<sup>2</sup>) specieludviklet varmespiral, som giver højeffektiv opvarmning af brugsvandet, så der altid er masser af varmt vand til rådighed.

# Datablad Neotherm FS

## Anvendelsesmuligheder

Neotherm FS varmtvandsbeholdere kan anvendes til både fjernvarme- og centralvarmeinstallationer til opvarmning af brugsvand i en- og tofamiliehuse, lejligheder og små virksomheder.

## Høj effektivitet

Den store emaljerede stålspiral består af rør, som er dimensioneret til at give en maksimal afkøling af fjernvarme- eller centralvarmevandet ved et minimalt tryktab. Fjernvarme- eller centralvarmevandet føres ind i den øverste del af beholderen og derved opnås en god lagdeling og en hurtig opvarmning

## Emaljering

Neotherm FS er emaljeret efter DN 4753, som ved temperaturer på ca. 800° C er smeltet sammen til en hård og uigennemtrængelig overflade.

Den glashårde overflade afviser kalk og anden belægning selv efter mange års brug. Resultatet er bedre hygiejne og længere levetid kombineret med beskyttelsesanode gør beholderen korrosionssikker.

## Isolering

Neotherm FS varmtvandsbeholdere er totaliseret med miljøvenligt PU-isoleringsmateriale, og har derfor et minimalt varmetab.

## Teknisk information

Tilgang koldt/varmt vand	3/4"
Fremløb/Retur (spiral 1,0m <sup>2</sup> )	3/4"
Inspektionsflange	Ø180 mm
Maks. temperatur varme	95° C
Maks. temperatur brugsvand	55° C
Maks. driftryk spiral (prøvetryk)	16 bar (23 bar)
Maks. driftryk brugsvand (prøvetryk)	10 bar (16 bar)
Maks. differenstryk	3 bar
VA-godkendelse	3.21/19986

FS - Ydelsesdiagram																			
Koldtvandstemperatur	T <sub>kw</sub>	°C	10																
Varmtvandstemperatur	T <sub>ww</sub>	°C	45				50				50				55				
Returtemperatur	T <sub>rl</sub>	°C	30				30				35				40				
Fremløbstemperatur	T <sub>vl</sub>	°C	60	70	80	90	60	70	80	90	60	70	80	90	60	70	80	90	
Ladecapacitet	Q1	l/h	37,45	36,91	36,45	35,91	32,92	35,82	33,30	31,53	43,02	35,82	33,30	31,53	46,02	54,22	53,74	51,56	
Varmtvandsydelse	Q2	l/h	31,91	41,86	51,58	60,84	24,56	35,57	41,49	47,05	26,73	35,57	41,49	47,05	20,33	35,86	47,29	56,60	
Ydelse	P	W	1.291	1.694	2.087	2.462	1.135	1.644	1.914	2.174	1.235	1.644	1.917	2.174	1.056	1.863	2.457	2.940	

# Datablad Neotherm FS

Type	100L	140L
L	870	1190
L1	30	30
L2	700	1020
S	7	7
S1	70	70
S2	230	230
S3	290	290
B1	490	490
B2	490	490
B3	350	350

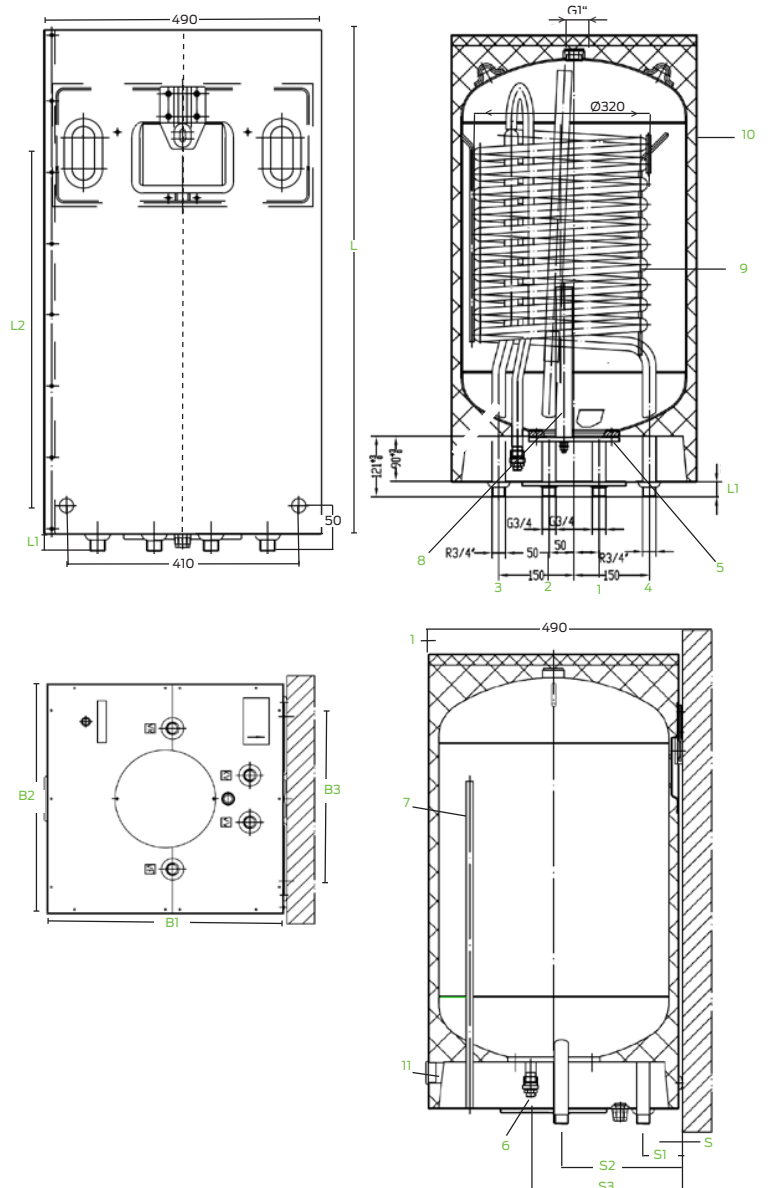
Tekniske data				
	Spiral i m <sup>2</sup>	Vægt i Kg	Energitab kWh/24t*1	Energitab W/K *2
FS 100	1,0	81	0,80	0,74
FS 140	1,0	91	0,85	0,78

\*1 i henhold til DIN 44532 (65/20° C)

\*2 i henhold til SBI 213

## Forklaringer

1. Tilgang koldt vand
2. Afgang varmt vand
3. Fremløb (spiral)
4. Retur (spiral)
5. Inspektionsflange
6. Udlufter (monteres ved centralvarme)
7. Følerlomme Ø12
8. Anode
9. Varmespiral
10. Isolering



Neotherm A/S leverer helhedsløsninger til VVS-branchen indenfor gulvvarme, brugsvand, solenergi og strålevarme. Vi tilbyder kvalificeret, praktisk rådgivning fra udbud til projektet afleveres. Gennem direkte leverancer og dialog har vi tæt kontakt til vores kunder, hvorved vi sikrer den bedste kvalitet til den rigtige pris.

Neotherm A/S  
Centervej 18  
DK - 3600 Frederikssund  
Tlf. 47 37 70 00  
Fax 47 38 41 58  
info@neotherm.dk

[www.neotherm.dk](http://www.neotherm.dk)  
[www.phjwebshop.dk](http://www.phjwebshop.dk)